

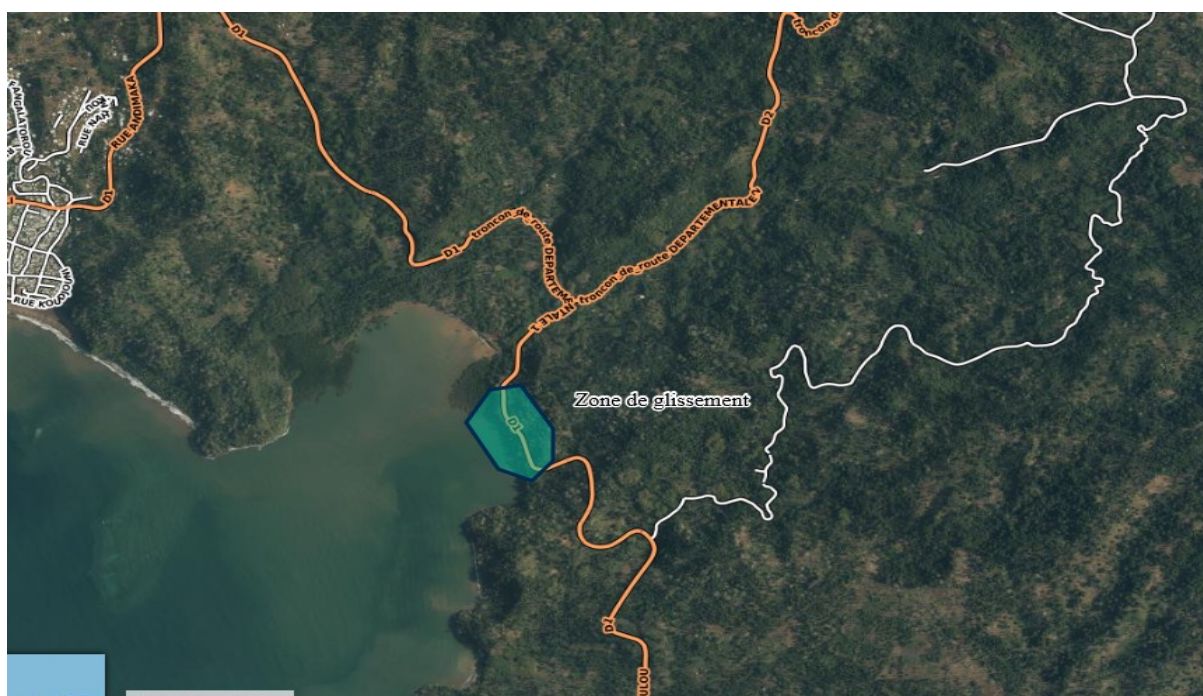


**PRÉFET  
DE MAYOTTE**

*Liberté  
Égalité  
Fraternité*

# Fermeture de la RD1

**entre le carrefour de Soulou  
et le rond-point de Tsingoni**



**Foire aux questions**  
**Le 17 mai 2022**

# Fermeture de la RD1

–

## Interdiction totale de la circulation entre le carrefour de Soulou et le rond-point de Tsingoni

### Quelles sont les causes de la fuite d'eau ?

Dès le glissement de terrain constaté le 28 avril sur cette portion de la RD1, une attention toute particulière a été accordée à la canalisation d'eau potable qui longe la route. Cela s'est traduit par la création d'une zone protégée pour que les travaux de sondage et de sécurisation du site ne l'endommagent en aucune manière et qu'aucun piéton ne puisse cheminer dans son emprise.

De fait, l'origine de cette fuite d'eau est directement liée au mouvement continu du terrain qui a exercé une pression sur la canalisation et l'a endommagé.

Dès la fuite repérée le 16 mai, les services de la SMAE se sont mobilisés et l'ont réparé durant la nuit. Un suivi rapproché, heure par heure, est mis en place pour surveiller les éventuelles évolutions et prendre les mesures d'urgence si nécessaires.

### Quelles sont les mesures prises à ce jour ?

Outre celles décrites ci-dessus portant sur la canalisation, les principales mesures déployées comprennent :

- Un suivi topographique journalier de la situation du glissement ;
- Des sondages géotechniques, en cours, nécessaires au dimensionnement de la réparation ;
- Un survol drone a été opéré au début du glissement et un second est prévu demain ;
- Des travaux d'élagages en amont et en aval de la route pour dégager la zone pour les diverses investigations
- Des expertises du BRGM et du CEREMA avec notamment un expert en géotechnique et mécanique des sols.

### Qu'en est-il des glissements de terrain ?

Les glissements de terrains sont toujours en cours mais des signes encourageants ont été constatés dernièrement :

- La vitesse du glissement situé sur le nord reste relativement faible,
- Le glissement situé sur le Sud, qui est bien plus marqué, se signale par une réduction de vitesse de déplacement significative d'1/3 par rapport à celle constatée à son origine.

### **Pourquoi avoir maintenu jusqu'ici la circulation des piétons ?**

Le ralentissement progressif du glissement permettait cette option dans un premier temps et, conscient des enjeux liés à la rentrée scolaire, les interventions ont été faites pour sécuriser cette zone et permettre le passage des élèves en toute sécurité : portion de route éclairée, présence en nombre des équipes de TRANSDEV, des forces de l'ordre (gendarmerie nationale et polices municipales) et de la DEAL...

### **Pourquoi avoir interdit l'accès aux piétons aujourd'hui ?**

La fuite d'eau constatée hier étant de l'ordre de 5 à 8 m<sup>3</sup>/heure, eau qui s'est écoulée dans les fissures sur le site situé au Sud, pouvant induire une fragilité dans la zone de glissement (qui peut aller jusqu'au déclenchement subit d'un glissement du talus).

Une expertise complémentaire est menée en urgence pour évaluer les conséquences de cet apport d'eau et estimer l'état du site.

### **Quand sera ré-ouverte la route alors ?**

Tout est mis en œuvre pour optimiser l'utilisation de la route. L'objectif est d'abord d'envisager une réouverture partielle dès que les conditions de sécurité le permettront.

Elle dépendra des résultats des dernières analyses réalisées.

A ce stade, si celles-ci vont dans le sens d'un ralentissement du glissement, cela confirmerait la stabilisation de la zone et donc la possibilité de pouvoir de nouveau l'ouvrir à la circulation en mode dégradé et sous surveillance étroite.

### **Ne risque-t-elle pas de s'affaisser de nouveau ?**

Une surveillance est en place pour adapter les mesures d'exploitation aux conditions de sécurité. Ainsi, si le mouvement reprend avant réparations, l'utilisation de la route sera adaptée.

Ce type de phénomène se produit régulièrement sur des routes de montagne ou en bord de mer. Il est possible de stabiliser cette route grâce à la mise en place de pieux disposés régulièrement et fixés dans la roche. C'est cette option qui est envisagée à ce jour.

### **Pourquoi ne pas faire une nouvelle route pour contourner la zone ?**

La réalisation d'une nouvelle route, même réalisée en urgence, ne pourrait pas s'opérer dans un délai relativement court car elle doit être créée sur des terrains à acquérir et nécessitant des aménagements lourds pour permettre le passage de tous les types de véhicules... Cela nécessiterait plusieurs mois avant un éventuel démarrage des travaux d'infrastructure.

